

JE DIS
OUI
AU BOIS
POUR DIRE
NON
AU CO₂!

AMÉNAGEMENT

FINIS LES MÈTRES CARRÉS PERDUS...

LORSQUE LES MÈTRES CARRÉS VIENNENT À MANQUER, PENSEZ BOIS ! ESTHÉTIQUE ET MODULABLE, LE MATÉRIAU PRÉFÉRÉ DES AGENCEURS PASSE PARTOUT, PREND TOUTES LES FORMES ET EXAUCÉ TOUTES LES ENVIES DE MOBILIER INTÉGRÉ ET SUR MESURE.

► LES IDÉES GAIN DE PLACE

Les atouts du bois

- **Adaptable** : Facile à vivre, polyvalent, le bois sait parfaitement s'adapter à toutes les matières de votre maison : béton, brique, verre, pierre...
- **Pratique** : Parce que le bois est facile à travailler, les travaux bois s'exécutent rapidement et se prêtent à de nombreuses finitions : brut, ciré, patiné, verni, lasuré ou peint.
- **Modulable** : Pour exploiter les moindres recoins, le bois est une inépuisable source de solutions d'aménagement : en soupente, en montée ou sous un escalier, en mezzanine, en cloison mobile, pour habiller une niche ou un placard, au dessus d'une cheminée ou le long d'un couloir,...

Optimisez votre surface

Quelle que soit la surface, **il est toujours possible d'optimiser volumes et rangements.**

Modulez l'espace

- Remplacez vos cloisons par des portes japonaises ou coulissantes en contreplaqué ;
- Supprimez les cloisons et optez pour une séparation-bibliothèque en bois massif ou en panneau de fibre.

Prenez de la hauteur

- Exploitez les combles avec des panneaux 3 en 1 (isolation, lambris et finition) ;
- Créez une mezzanine à l'aide d'une structure en bois massif ou lamellé-collé ;
- Suspendez, en surplomb d'un bar, des rangements en stratifié ou en contreplaqué.

Aménagez sur mesure

Pensez aux aménagements sur mesure : **architectes, agenceurs et menuisiers** sauront vous conseiller sur les solutions bois adéquates.

Quelques idées gain de place : une tête de lit-coffre, un lit escamotable ou un lit à tiroir ; une estrade à rangements latéraux ; une bibliothèque ou des tiroirs sous escalier ; une colonne double face ; une armoire pivotante ; un secrétaire mural...



bois.com
[construisons durable]



AMÉNAGEMENT

► MEZZANINES : LA BELLE ENVOLÉE DU BOIS

Recoin intime ou grand plateau décroissant, la mezzanine est un espace agréablement suspendu, où tous les aménagements bois sont possibles.

Espace semi-ouvert aménagé dans un volume à forte hauteur, **la mezzanine augmente la surface d'une pièce** ou d'un studio. Elle permet d'apporter une touche personnelle à des lieux vierges comme un loft, ou un atelier d'artiste.

En décroissant l'espace, elle privilégie une architecture libre et moderne, des vues transversales, une luminosité abondante et une liaison entre les niveaux.

Esthétique du matériau et **légereté de la structure** permettent aux mezzanines en bois de se plier à toutes les contraintes techniques. Intégrée à la construction ou rapportée a posteriori, la mezzanine est entièrement réalisable en bois. Sa mise en œuvre est rapide et **son coût très modéré au regard de la surface créée.**

► AMÉNAGEMENT DES COMBLES : GAGNEZ DE L'ESPACE À VIVRE !

Enfants qui grandissent, familles recomposées... La recherche de mètres carrés supplémentaires correspond à l'évolution de nos modes de vie. La réponse passe notamment par l'aménagement des combles.

L'aménagement de combles est une option peu onéreuse pour des propriétaires qui n'ont pas les moyens d'agrandir leur maison par une extension ou une surélévation et souhaitent exploiter ces espaces sous le toit.

Chambre, appartement, cuisine, salle de bain, bureau, salon... Toutes les pièces peuvent trouver leur place dans les combles. Pour être habitables, les combles doivent remplir plusieurs critères :

- Avoir une hauteur sous plafond de **1,80 m minimum** ;
- Avoir une pente de toit de plus de 30 % ;
- Ne pas être encombré par la charpente (voir le schéma de la charpente traditionnelle qui favorise l'aménagement de combles) ;

Les combles sont dits "**perdus**" lorsque la hauteur sous plafond n'est pas suffisante ou que la charpente (de type fermette) empiète sur l'espace à vivre. On peut toutefois les rendre habitables grâce à certains travaux :

Elle se compose de 4 éléments distincts :

- La structure porteuse ;
- Le plancher ;
- Le garde corps ;
- L'escalier.

La mezzanine peut être auto-portée sur poteaux ou en porte-à-faux avec appuis et/ou suspensions. Selon le gain de surface et l'effet souhaités, elle peut être carrée, rectangulaire, cintrée, découpée... **La modularité du matériau bois** autorise tous les caprices ! La nature du bois de la structure porteuse est fonction des sections et portées requises. Plus la hauteur disponible est restreinte, plus l'épaisseur de structure doit être fine (tout en restant stable !).

► BON À SAVOIR

Pour aménager une mezzanine, vous devez disposer de 4 mètres de hauteur sous plafond au minimum car elle doit être positionnée :

- à au moins **1,90 m du sol, épaisseur de la structure comprise, pour éviter la sensation d'écrasement** ;
- à au moins **1,80 m du plafond pour optimiser l'espace habitable.**

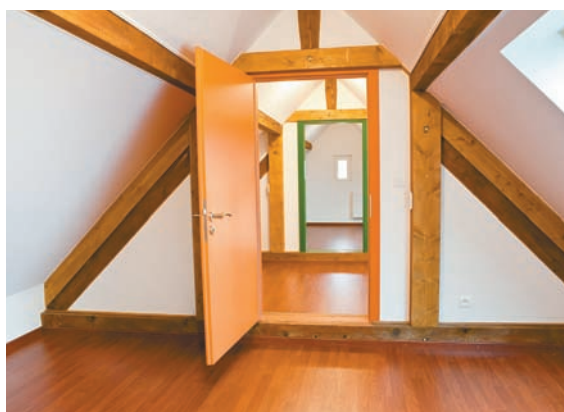
► TVA 5,5 %

En confiant vos travaux à un professionnel, vous bénéficiez du taux de TVA réduit de 5,5 % sur les fournitures et la main d'œuvre.

PROFITEZ-EN POUR FAIRE APPEL À UN PROFESSIONNEL !

- Surélévation
- Modification de la charpente
- Décaissement
- Suppression du plancher

Les fermettes tiennent le toit, par un système de triangulation solide et indéformable, posé tous les 60 cm environ. Mais cela entraîne une perte d'espace et les combles, dits "perdus", ne sont pas habitables.



Aménager
ses combles
en bois

WEBTV **bois.com**

REJOIGNEZ LE MOUVEMENT !