



«LE RUBAN»

Paris, le 26 Mai 2011

Agreste

STATISTIQUES DE LA PRODUCTION DE SCIAGES

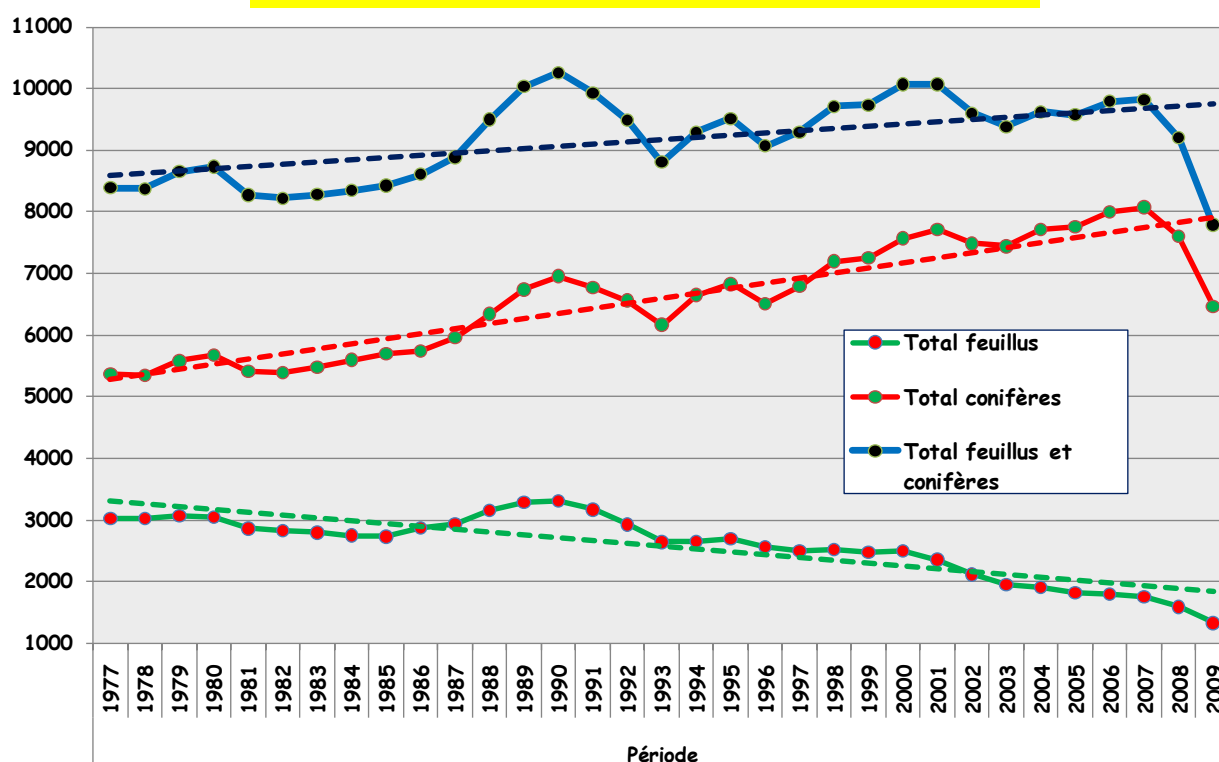
La mise en ligne par AGRESTE des données statistiques sur la production de sciages pour 2009 par département et par essence, permet de vous présenter aujourd'hui un panorama de celles-ci.

Si la prégnance de la crise affecte l'ensemble de l'activité, il est néanmoins indispensable d'affiner l'approche par essence car toutes ne sont pas touchées de la même façon, mais aussi par région. Si on garde à l'esprit que cette production est le reflet de l'activité des scieries et donc de leur zone d'approvisionnement, on peut percevoir au-delà des chiffres les difficultés rencontrées par les structures de production du fait de la tenue des différents marchés mais aussi de leurs difficultés d'approvisionnement.

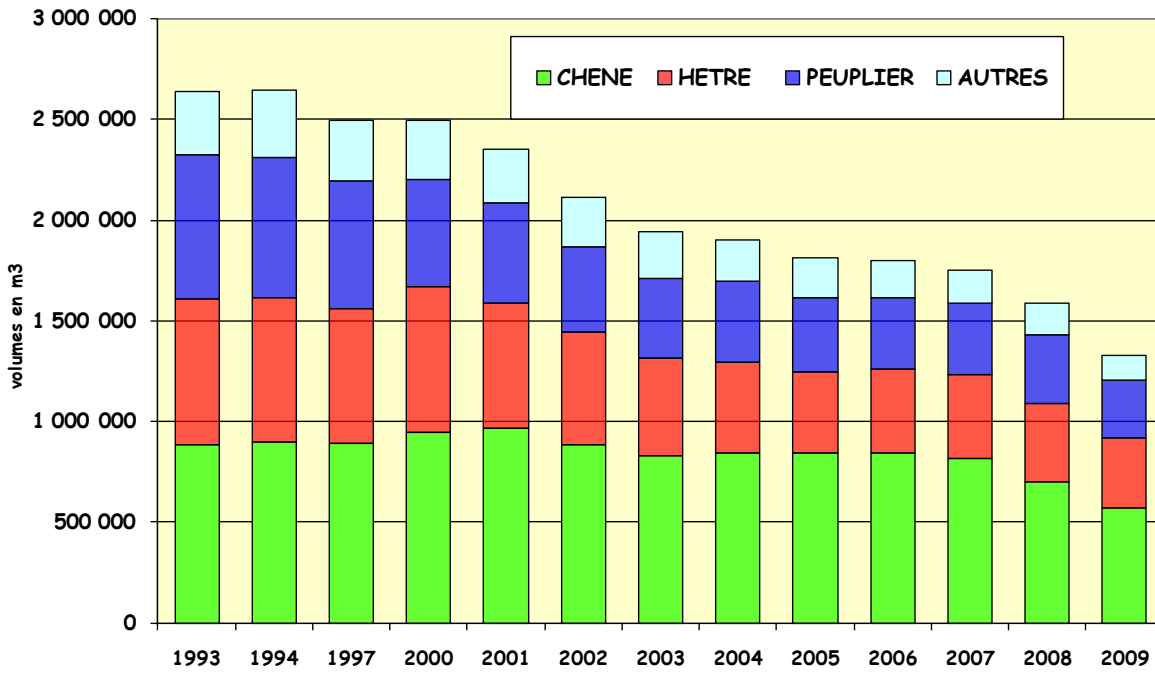
Ces tableaux d'abord destinés aux professionnels n'ont pas besoin ici d'être commentés, chacun peut en tirer ses propres constatations et conclusions et étayer les messages de communication.

Un regret cependant : dépendant de la statistique publique qui fournit une référence incontournable, les lenteurs attachées au recueil et traitement des données, ne fournissent pas les indications importantes du redressement partiel intervenu en 2010. Alors que l'Allemagne est en mesure de fournir des indications quasi complètes. La profession doit s'interroger sur les moyens d'obtenir par elle-même ces indicateurs de tendance.

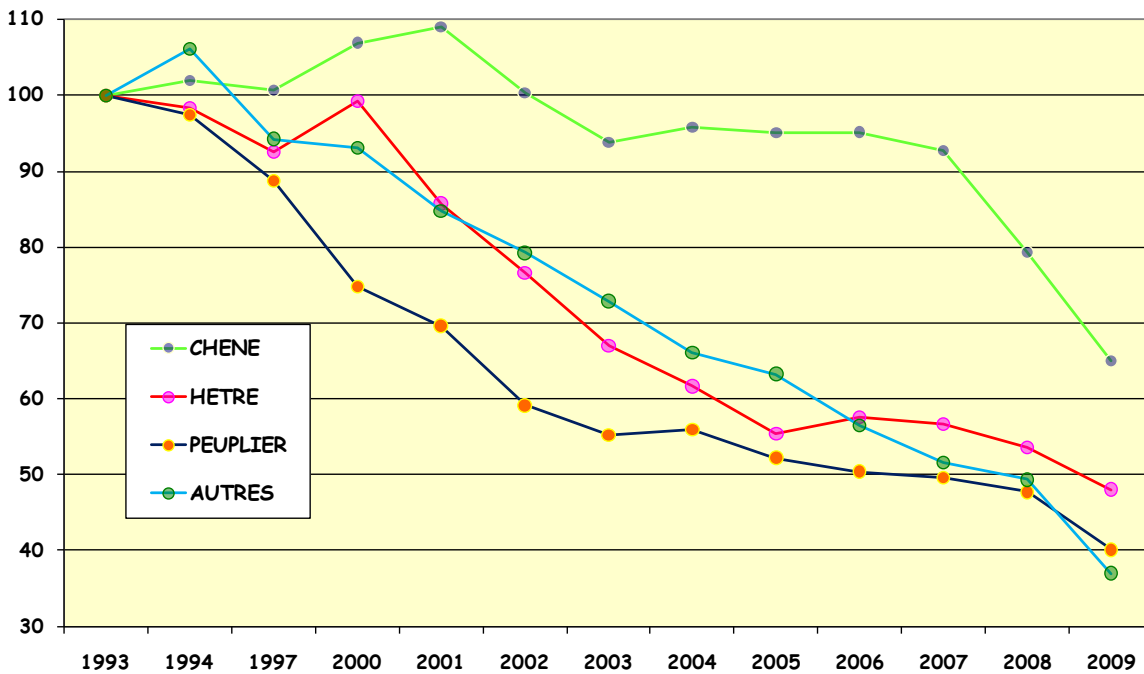
EVOLUTION DE LA PRODUCTION DE SCIAGES EN FRANCE DONNEES ET TENDANCES



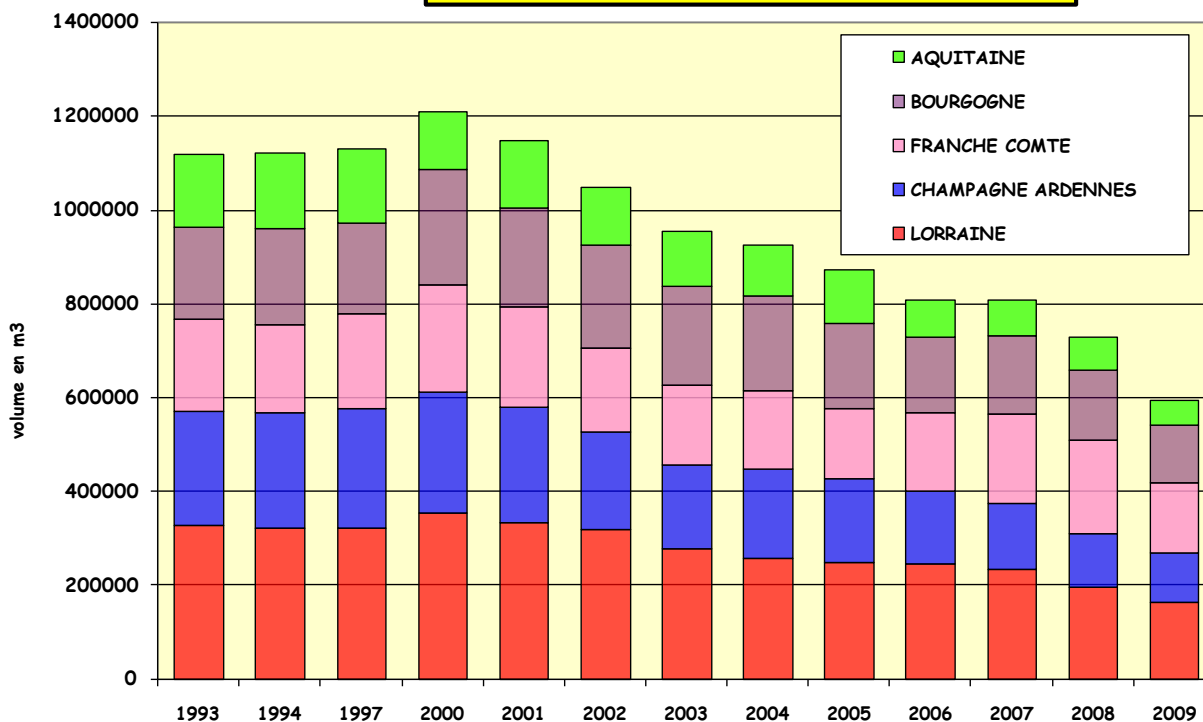
PRODUCTION SCIAGES FEUILLUS EN FRANCE



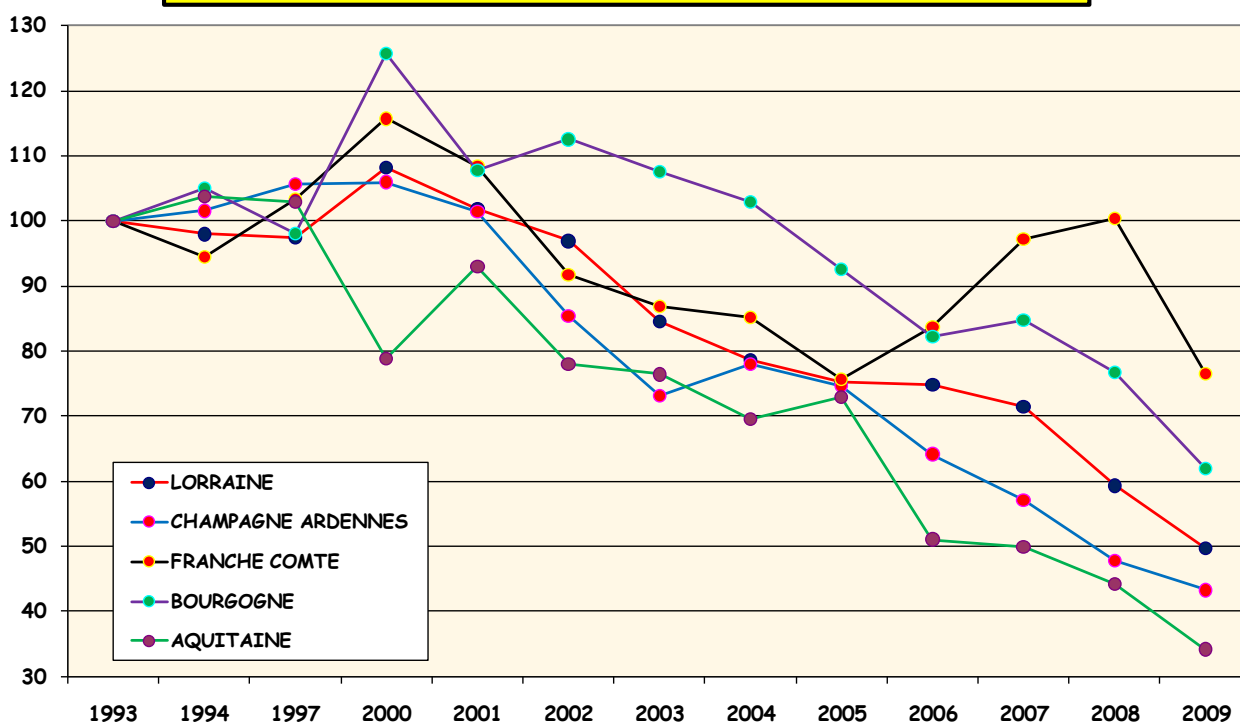
INDICE D'EVOLUTION DE LA PRODUCTION DE SCIAGES FEUILLUS



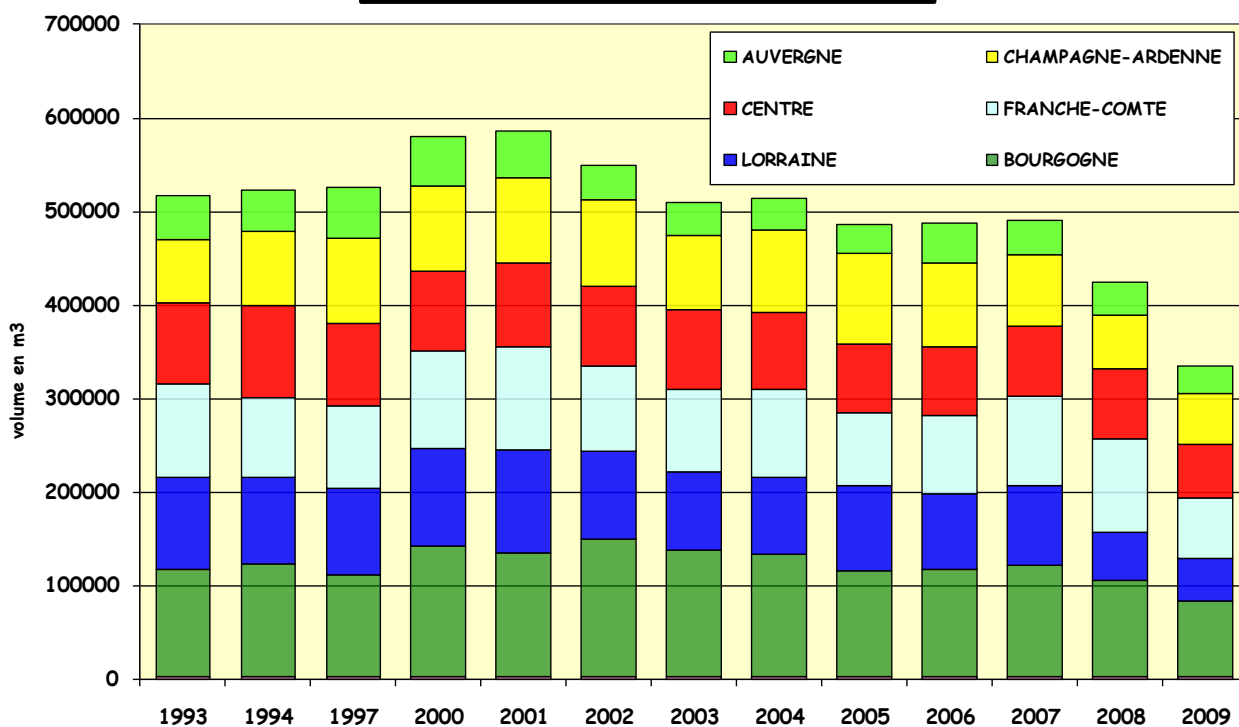
REGIONS : SCIAGES ENSEMBLE DES FEUILLUS



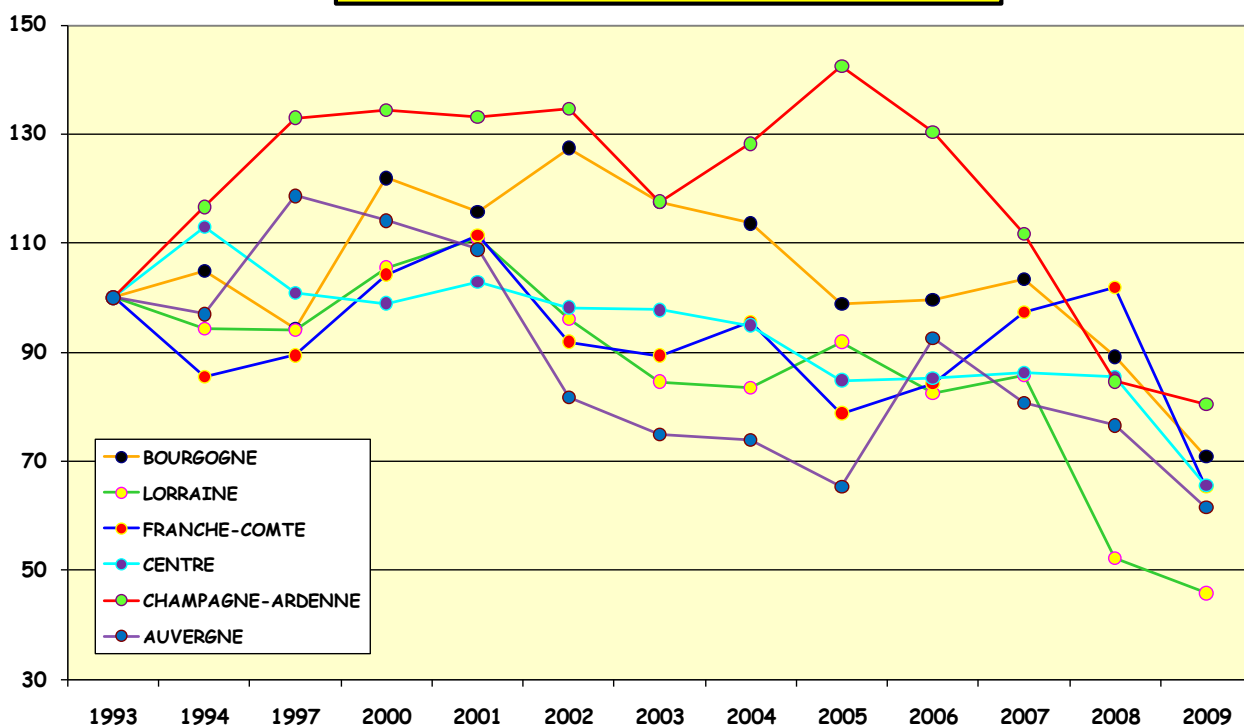
REGIONS : INDICE D'EVOLUTION PRODUCTION SCIAGES FEUILLUS



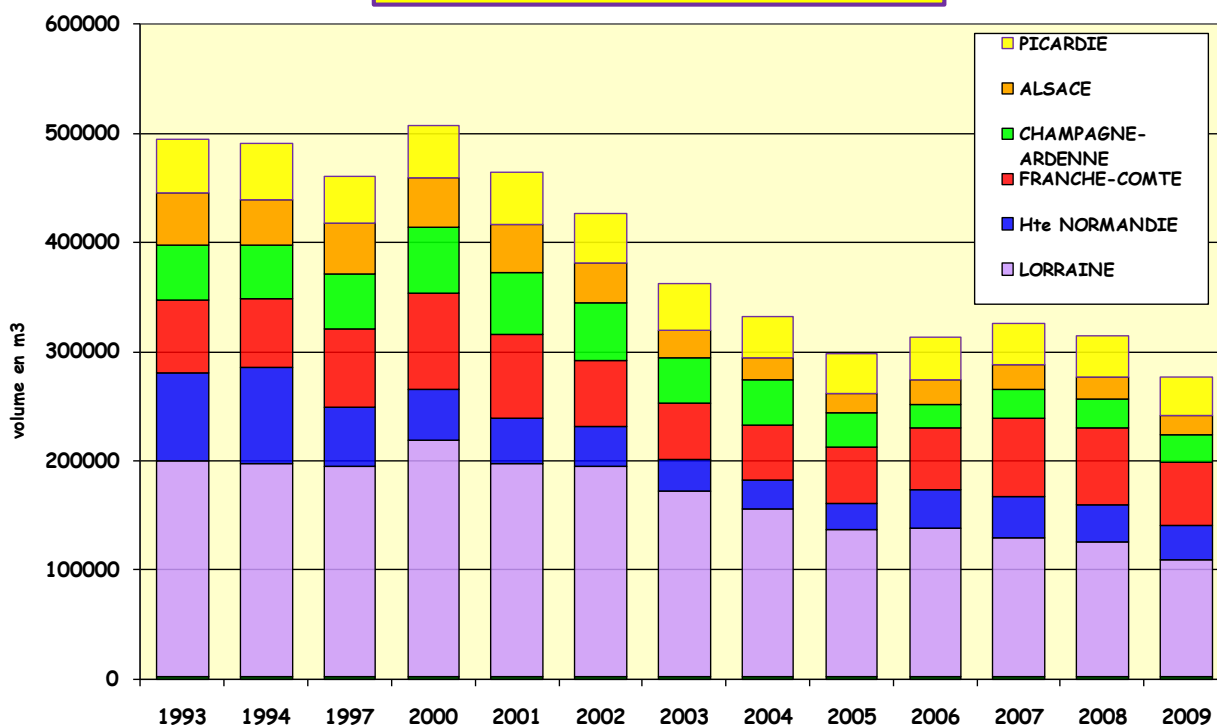
REGIONS : PRODUCTION SCIAGES CHENE



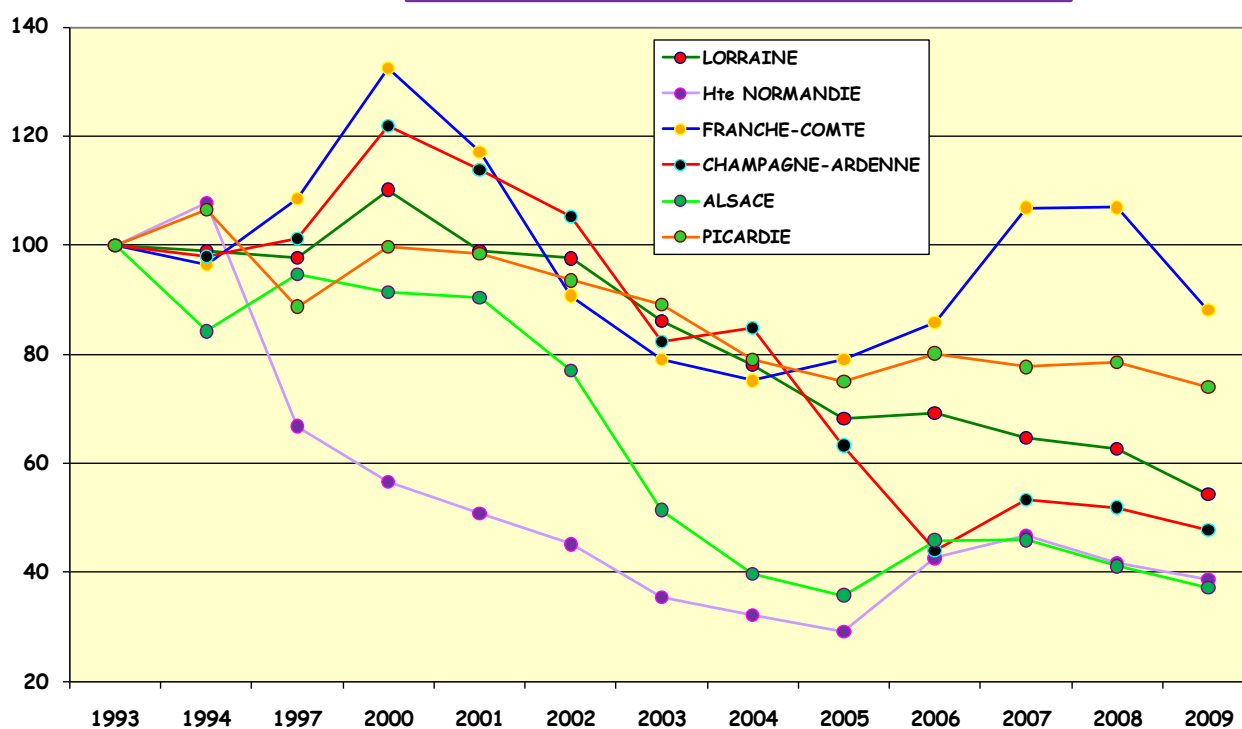
REGIONS : INDICE EVOLUTION SCIAGES CHENE



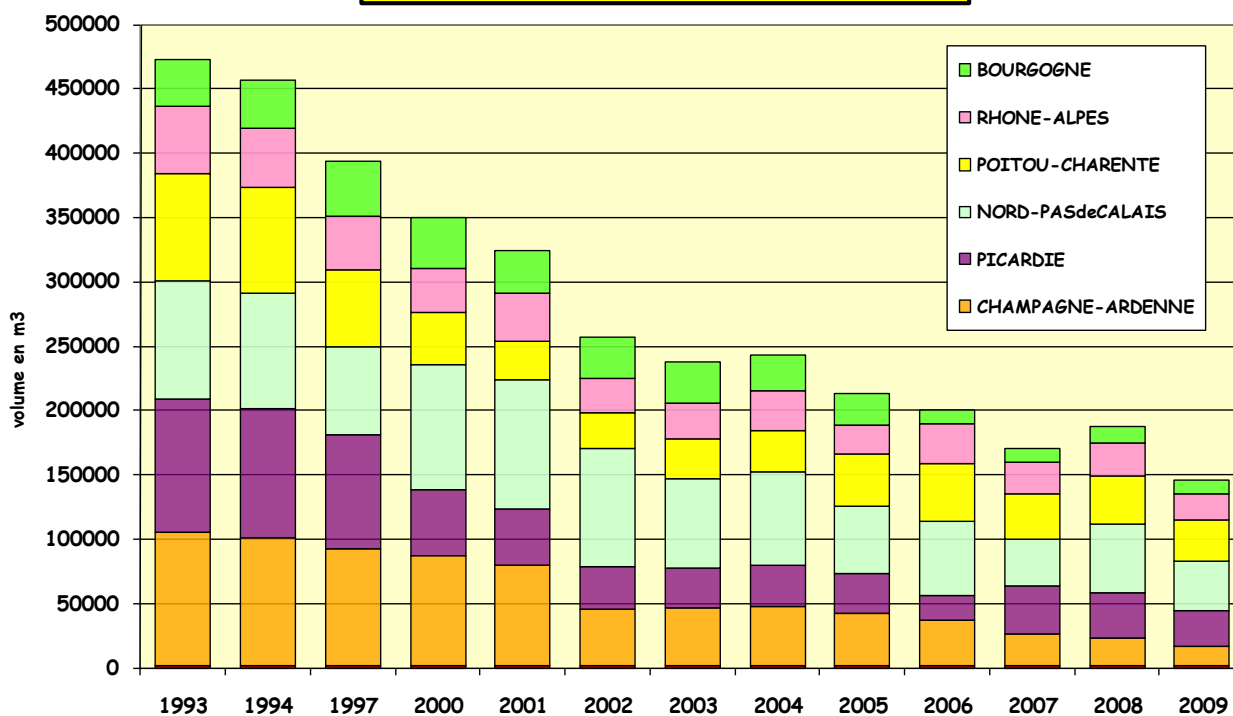
REGIONS : PRODUCTION SCIAGES HETRE



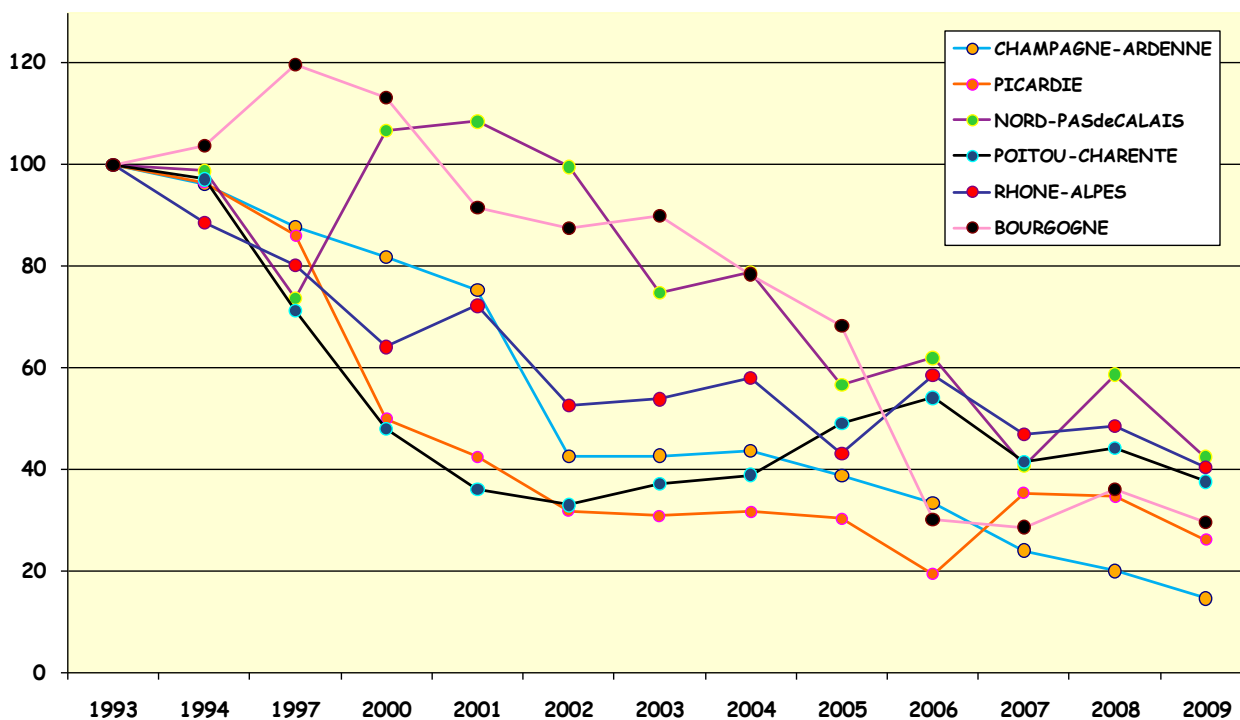
REGIONS : INDICE EVOLUTION SCIAGES HETRE



REGIONS : PRODUCTION SCIAGES PEUPLIER



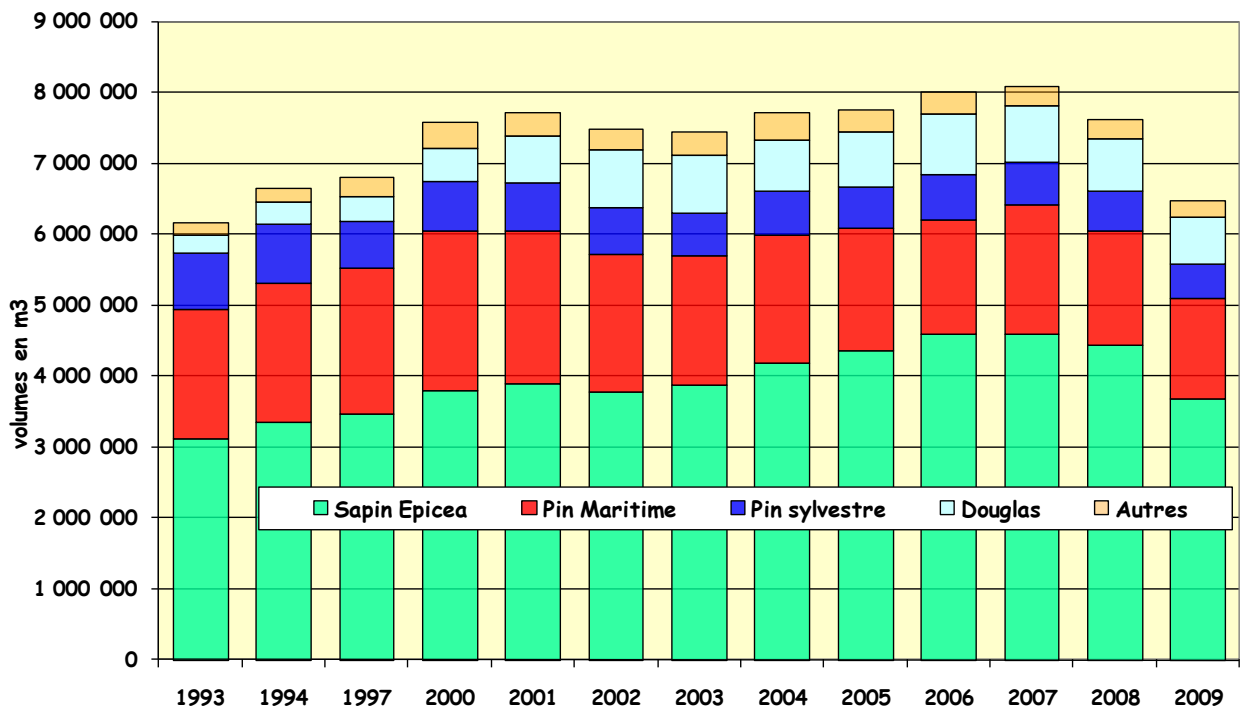
REGIONS : INDICE EVOLUTION SCIAGES PEUPLIER



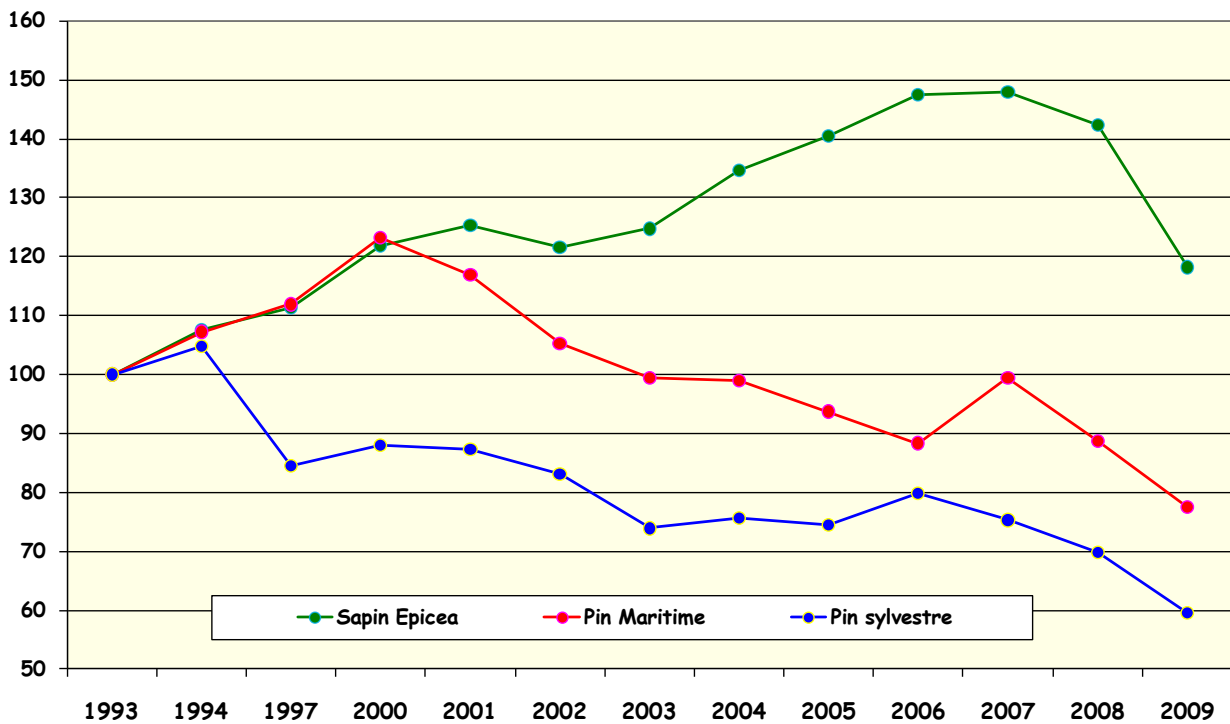
| | Unité | | | | | | | |
|---|----------------------|-------------|-------------|-------------|-------------|-------------|-------------|-------------|
| | Millier de m3 sciage | | | | | | | |
| | Période | | | | | | | |
| Produit | 2002 | 2003 | 2004 | 2005 | 2006 | 2007 | 2008 | 2009 |
| Chêne plots | 262 | 244 | 255 | 245 | 258 | 249 | 235 | 178 |
| Chêne avivés 1er choix | 213 | 188 | 187 | 195 | 209 | 198 | 121 | 111 |
| Chêne autres | 414 | 401 | 408 | 404 | 377 | 375 | 347 | 287 |
| Total chêne | 889 | 832 | 850 | 843 | 844 | 822 | 703 | 576 |
| Hêtre plots | 219 | 187 | 163 | 145 | 137 | 157 | 137 | 119 |
| Hêtre avivés 1er choix | 90 | 79 | 66 | 64 | 79 | 58 | 65 | 57 |
| Hêtre autres | 247 | 220 | 219 | 194 | 201 | 197 | 187 | 173 |
| Total hêtre | 556 | 487 | 448 | 403 | 418 | 412 | 389 | 349 |
| Noyer | 4 | 7 | 3 | 4 | 3 | 1 | 1 | 3 |
| Châtaignier | 96 | 90 | 85 | 85 | 77 | 75 | 62 | 45 |
| Frêne et érable | 39 | 34 | 37 | 35 | 34 | 30 | 30 | 23 |
| Merisier et autres fruitiers | 36 | 30 | 25 | 22 | 18 | 14 | 11 | 7 |
| Peuplier 1er choix | 55 | 51 | 33 | 66 | 58 | 68 | 70 | 61 |
| Peuplier emballage | 366 | 342 | 366 | 306 | 302 | 286 | 270 | 226 |
| Total peuplier | 422 | 394 | 399 | 372 | 360 | 354 | 340 | 286 |
| Autres feuillus | 75 | 70 | 59 | 54 | 47 | 44 | 52 | 39 |
| Total feuillus | 2117 | 1943 | 1905 | 1818 | 1800 | 1751 | 1589 | 1328 |
| Dont feuillus certifiés provenant de forêt gérée durablement | | | | 271 | 311 | 436 | 346 | 337 |
| Dont feuillus séchés artificiellement | | | | 238 | 265 | 287 | 237 | 173 |

| | Unité | | | | | | | |
|--|----------------------|-------------|-------------|-------------|-------------|-------------|-------------|-------------|
| | Millier de m3 sciage | | | | | | | |
| | Période | | | | | | | |
| Produit | 2002 | 2003 | 2004 | 2005 | 2006 | 2007 | 2008 | 2009 |
| Sapin, épicéa choix oa, ob et 1 (menuiserie) | 301 | 299 | 449 | 497 | 420 | 429 | 411 | 378 |
| Sapin, épicéa choix 2 (charpente) | 2215 | 2278 | 2368 | 2370 | 2618 | 2578 | 2555 | 2030 |
| Sapin, épicéa choix 3a et 3b | 1261 | 1296 | 1361 | 1493 | 1542 | 1584 | 1454 | 1262 |
| Total sapin, épicéa | 3776 | 3873 | 4178 | 4360 | 4579 | 4592 | 4420 | 3671 |
| Douglas choix 0 et 1 | | | | 77 | 103 | 86 | 98 | 71 |
| Douglas choix 2 | | | | 393 | 462 | 436 | 419 | 408 |
| Douglas choix 3 et 4 | | | | 305 | 290 | 266 | 230 | 190 |
| Total douglas | 820 | 825 | 731 | 776 | 855 | 788 | 746 | 670 |
| Mélèze | 32 | 37 | 32 | 37 | 30 | 34 | 29 | 27 |
| Pin maritime choix oa, ob et 1 (meilleurs choix) | 429 | 376 | 346 | 414 | 299 | 413 | 480 | 386 |
| Pin maritime choix 2 et 3a (charpente caissage) | 1213 | 1166 | 1179 | 1146 | 1139 | 1060 | 936 | 852 |
| Pin maritime choix 3b (coffrage) | 289 | 281 | 288 | 158 | 181 | 350 | 210 | 184 |
| Total pin maritime | 1931 | 1824 | 1814 | 1717 | 1619 | 1823 | 1626 | 1422 |
| Pin sylvestre choix oa, ob et 1 (menuiserie) | 45 | 38 | 39 | 86 | 100 | 83 | 74 | 32 |
| Pin sylvestre choix 2 (charpente) | 297 | 256 | 299 | 333 | 351 | 336 | 301 | 241 |
| Pin sylvestre choix 3a et 3b | 320 | 294 | 264 | 173 | 184 | 180 | 180 | 200 |
| Total pin sylvestre | 661 | 588 | 602 | 592 | 635 | 599 | 555 | 474 |
| Autres conifères | 265 | 294 | 360 | 274 | 275 | 237 | 232 | 200 |
| Total conifères | 7486 | 7440 | 7717 | 7756 | 7995 | 8073 | 7608 | 6462 |
| Dont conifères certifiés prov. de forêt gérée durablement | | | | 1399 | 1753 | 1806 | 2317 | 2055 |
| Dont conifères séchés artificiellement | | | | 429 | 491 | 780 | 960 | 654 |

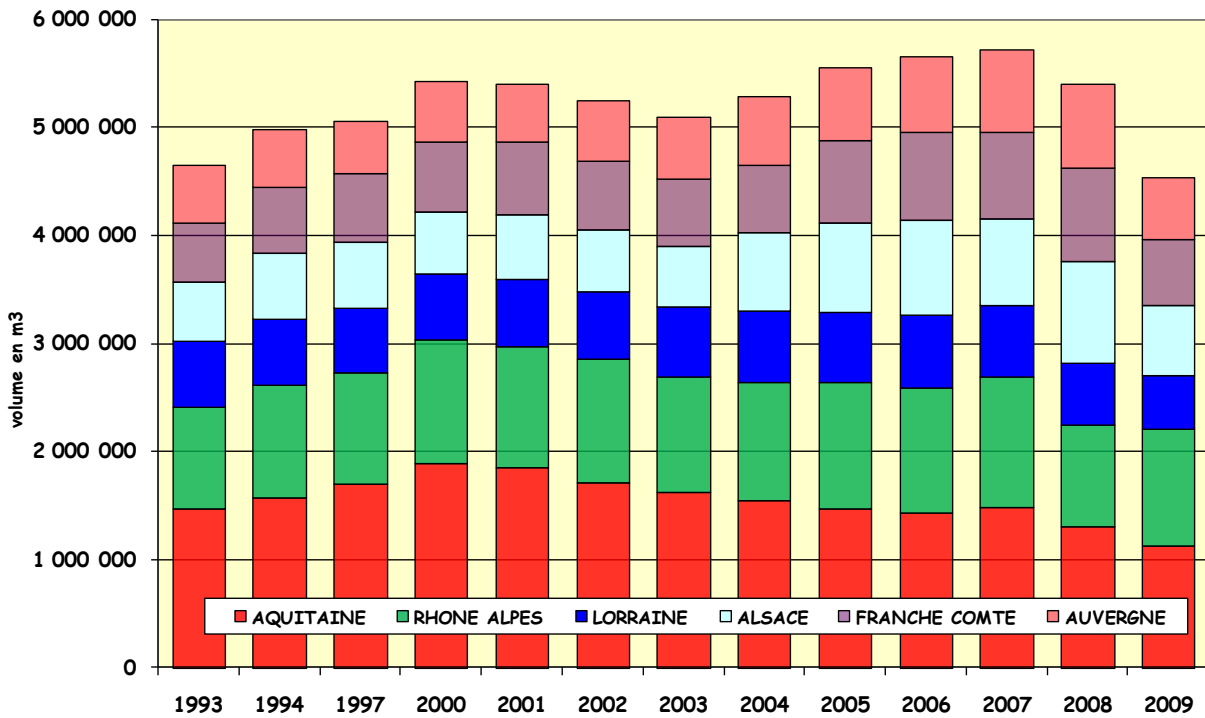
PRODUCTION SCIAGES RESINEUX EN FRANCE



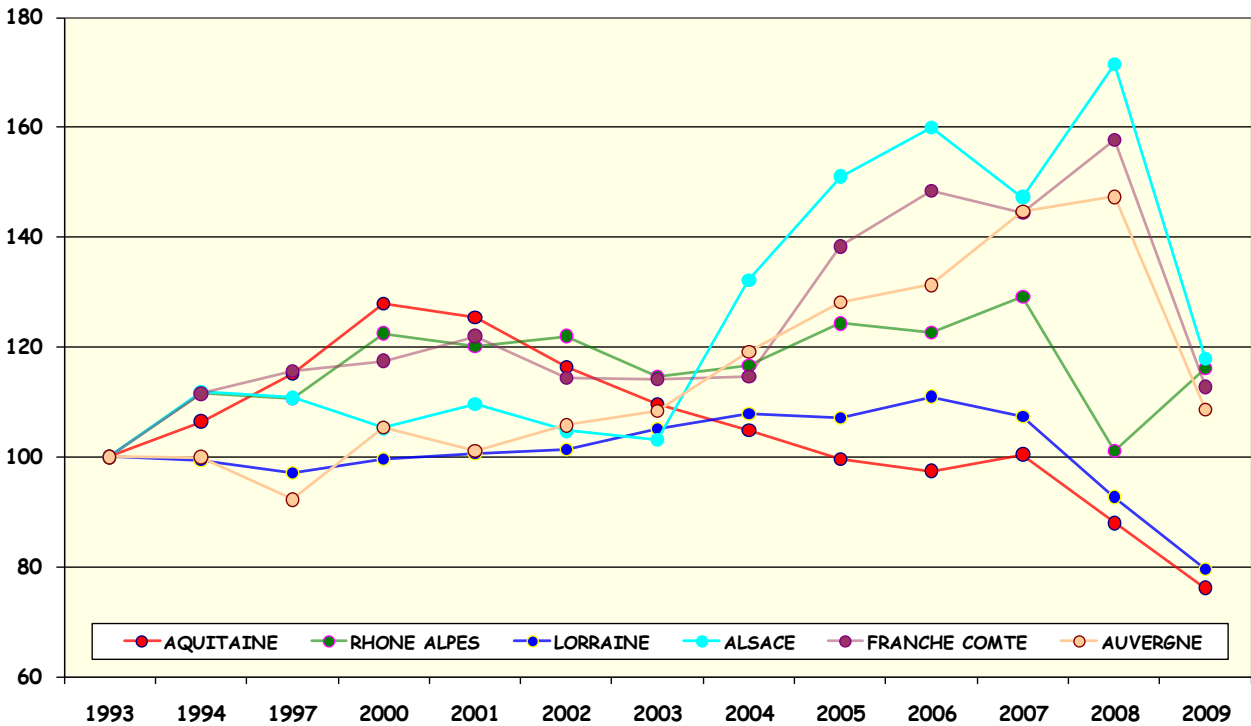
INDICE D'EVOLUTION PRODUCTION SCIAGES RESINEUX



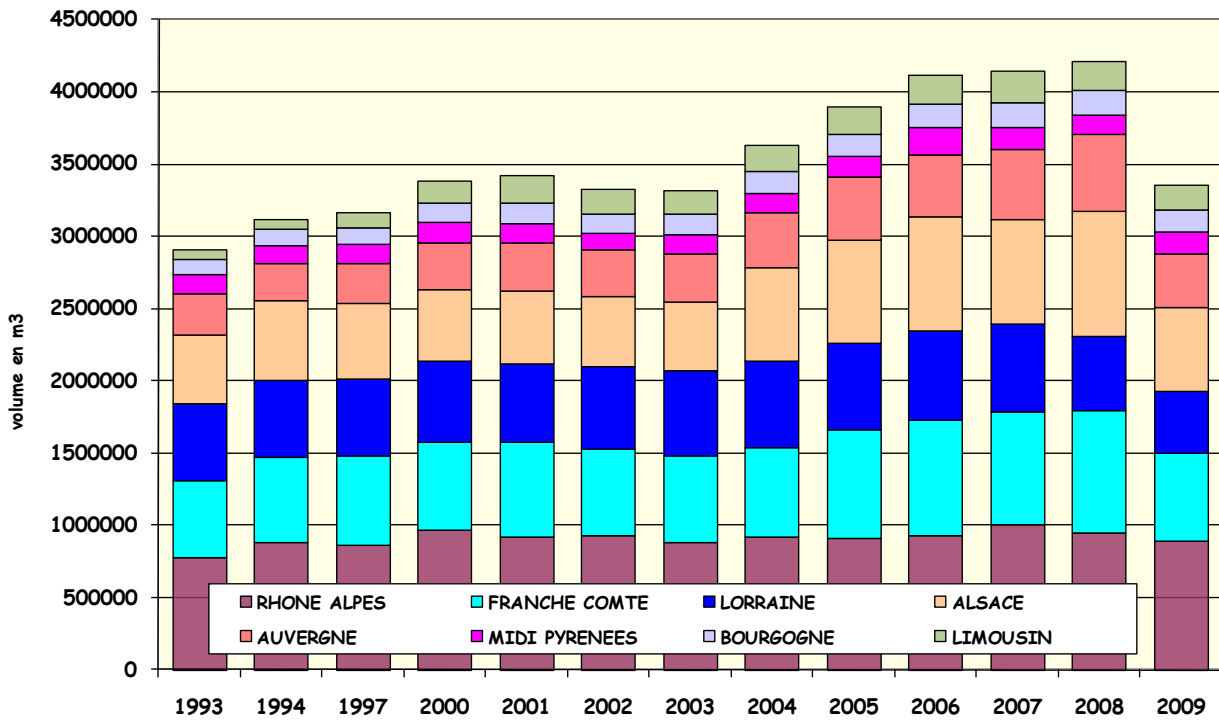
REGIONS : ENSEMBLE DES RESINEUX



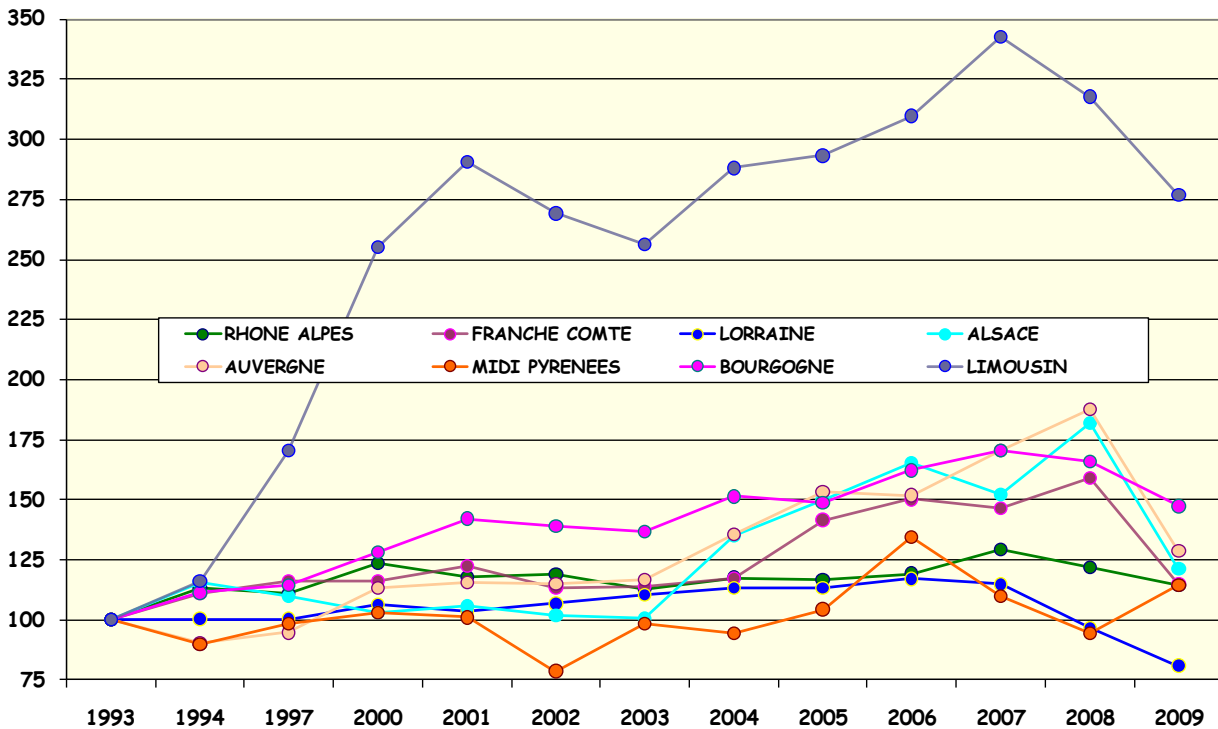
REGIONS : INDICE D'EVOLUTION ENSEMBLE DES RESINEUX



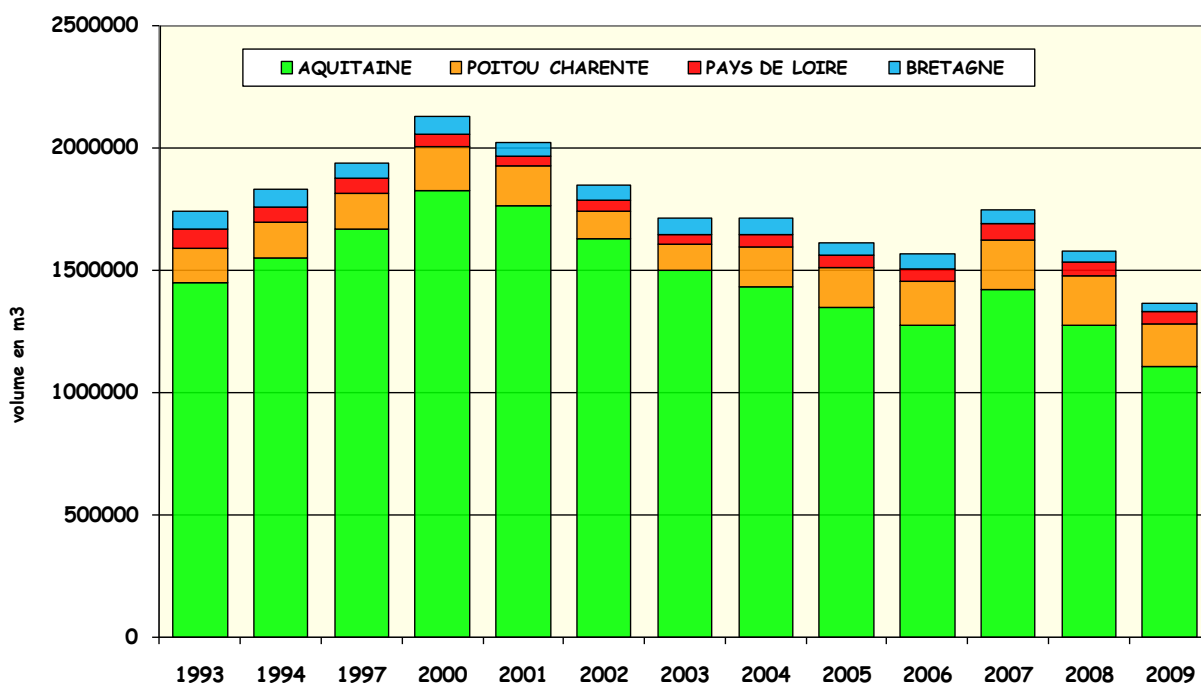
REGIONS : PRODUCTION SCIAGES SAPIN EPICEA



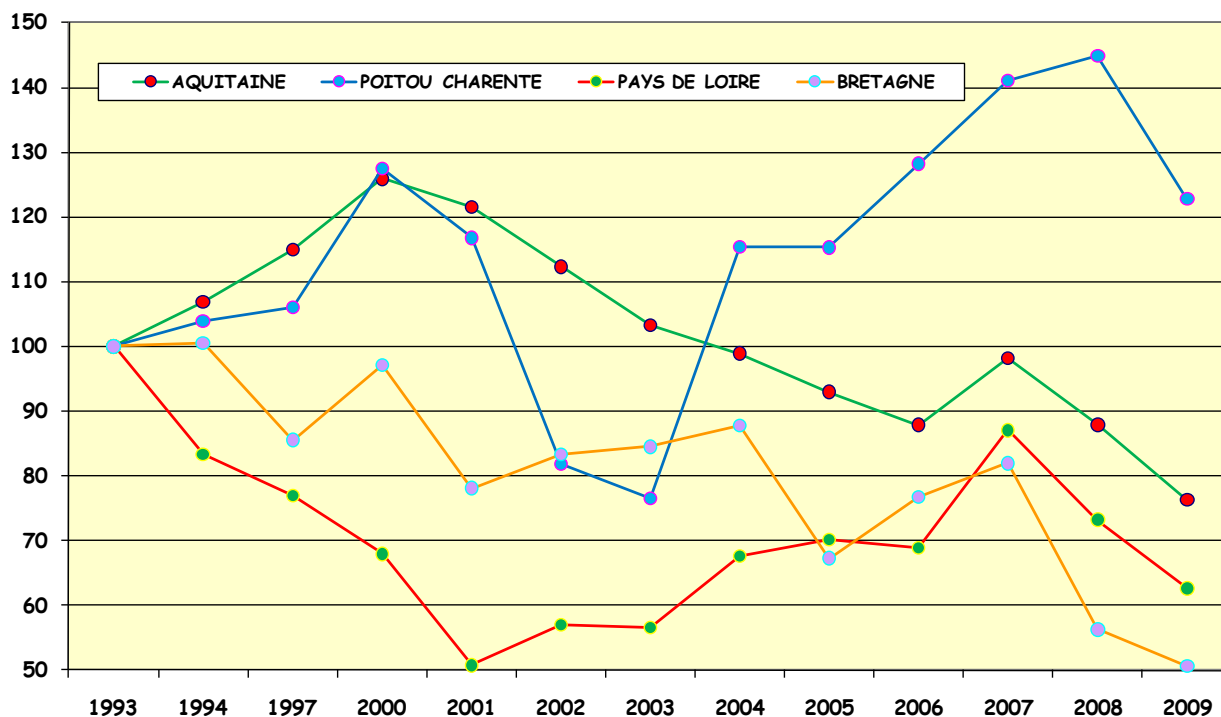
REGIONS : INDICE D'EVOLUTION SCIAGES SAPIN EPICEA



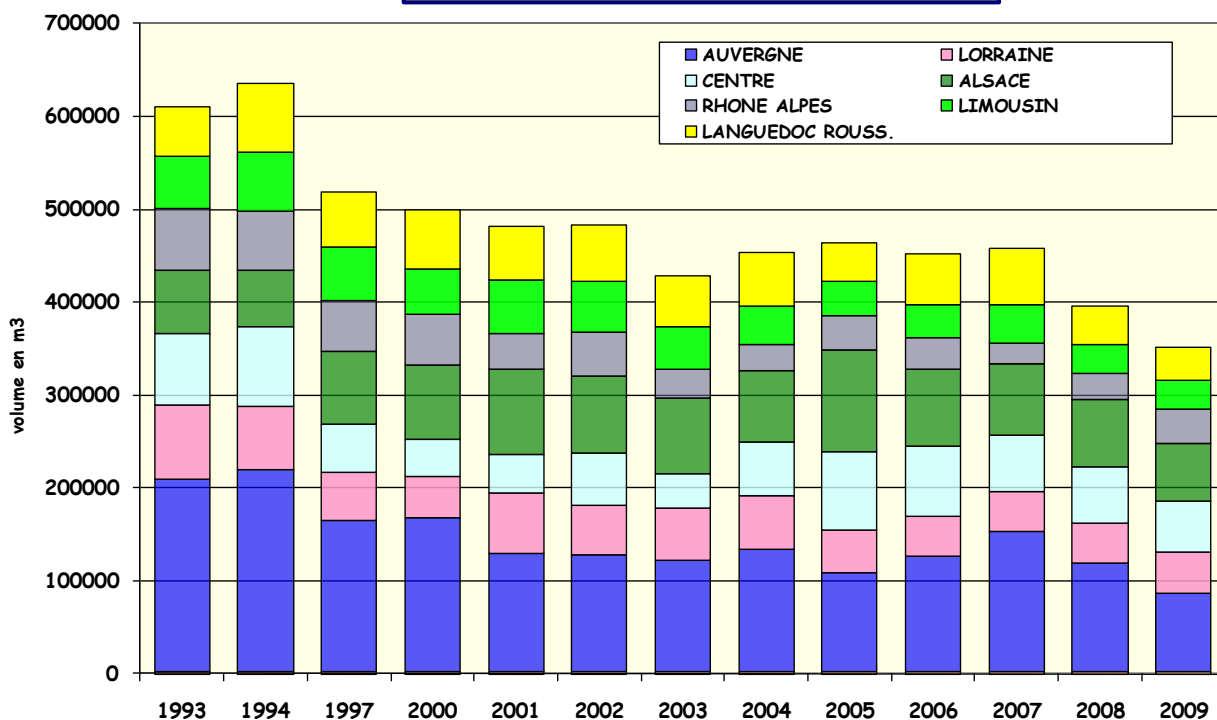
REGIONS : PRODUCTION SCIAGES PIN MARITIME



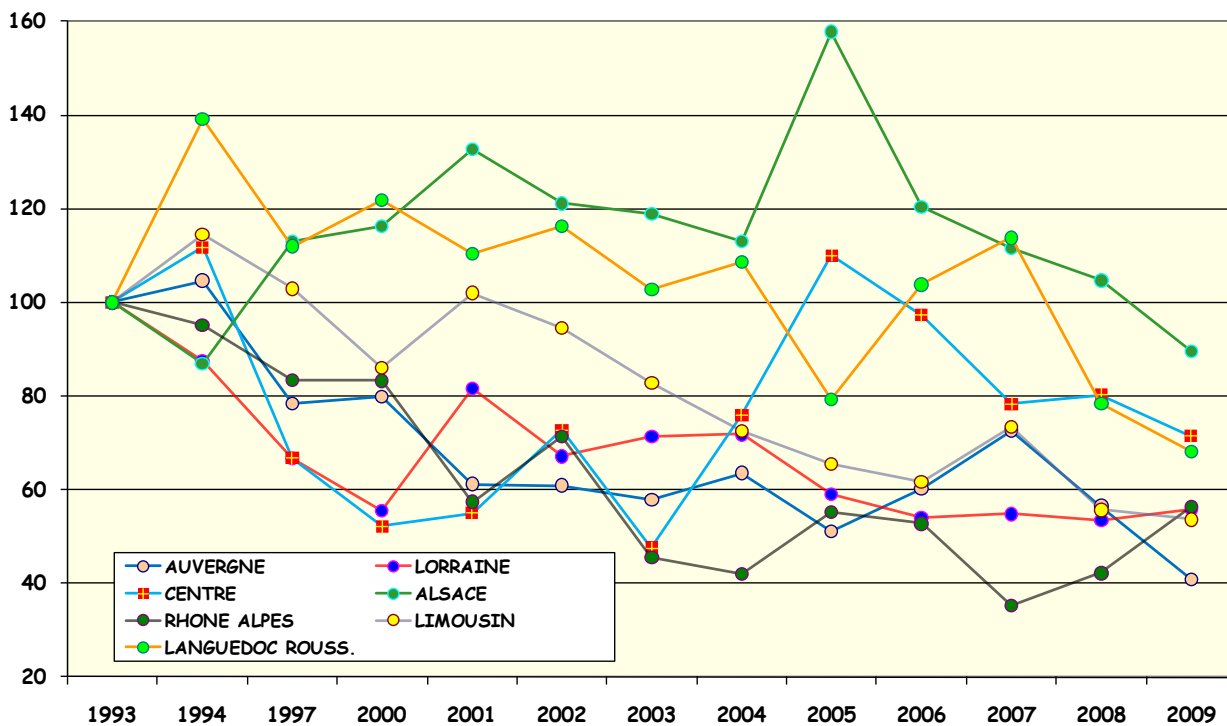
REGIONS : INDICE D'EVOLUTION SCIAGES PIN MARITIME



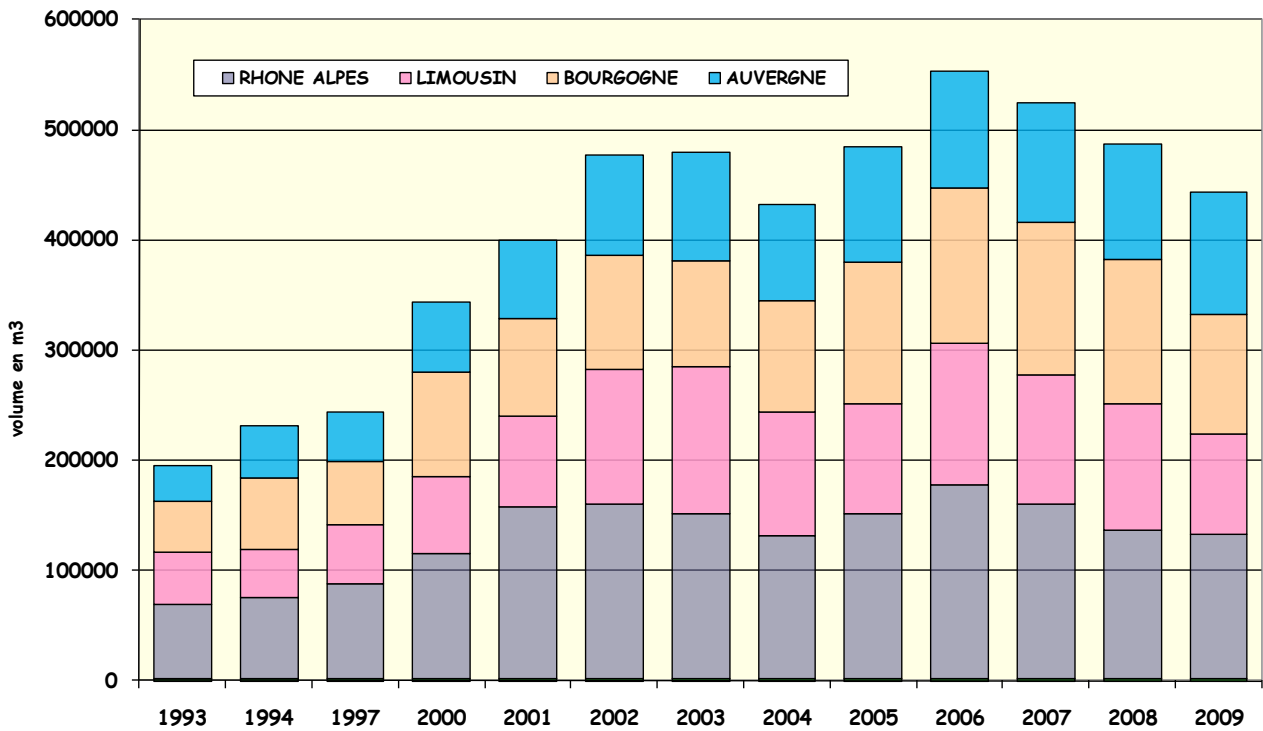
REGIONS : PRODUCTION SCIAGES PIN SYLVESTRE



REGIONS : INDICE D'EVOLUTION SCIAGES PIN SYLVESTRE



REGIONS : PRODUCTION SCIAGES DOUGLAS



REGIONS : INDICE PRODUCTION DOUGLAS

