

FNB

Fédération Nationale du Bois
Présidence Laurent DENORMANDIE
www.extranet.fnbois.com

DOCUMENTATION SYNDICALE

DS11063 - 27 AVRIL 2011

STATISTIQUE AGRESTE

LIMOUSIN

ECONOMIE & STATISTIQUES

Agreste

Limousin



Février 2011



ANNEE INTERNATIONALE
DES FORETS - 2011

Mémento de la forêt et du bois

L'essentiel sur :

- ▣ la forêt limousine
- ▣ le reboisement
- ▣ l'exploitation forestière
- ▣ les sciages
- ▣ les produits connexes de scieries
- ▣ les entreprises et l'emploi



MINISTÈRE
DE L'AGRICULTURE
DE L'ALIMENTATION
DE LA PÊCHE
ET DE L'AMÉNAGEMENT
DU TERRITOIRE

Édition 2011

La forêt limousine

La forêt limousine occupe un tiers du territoire régional avec environ 570 000 hectares boisés, dont deux-tiers en feuillus. Le volume de bois sur pied s'élève à 105 millions de m³ ronds⁽¹⁾. Les principales essences qui peuplent la forêt de production⁽²⁾ sont le chêne pédonculé (163 000 ha), le châtaignier (78 000 ha), le douglas (72 000 ha), le hêtre (41 000 ha) et l'épicéa commun (31 000 ha). Morcelée, la forêt limousine appartient à quelque 140 000 propriétaires, privés ou publics. Elle est privée pour 94 % de sa superficie.

Sources : inventaire forestier national (IFN) 2005-2009 nouvelle méthode⁽³⁾ et DRFIP - Cadastre au 01/01/2009

En 2009, la récolte de bois réalisée en Limousin par des exploitants professionnels a avoisiné les 1,7 millions de m³ ronds⁽¹⁾. Cette récolte est en baisse depuis fin 2008, suite à la crise économique qui se répercute au sein de la filière et est responsable d'une chute des commandes de sciages de bois d'œuvre et par corollaire des débouchés pour l'exploitation forestière. En 2009, la récolte de bois subit en outre les effets indirects de la tempête Klaus du 24 janvier de l'année qui a endommagé une part importante du massif landais. Nombre d'exploitants forestiers limousins ont ainsi transféré leur activité dans les Landes, y récoltant près de 234 000 m³ de chablis⁽⁴⁾, ce qui a accentué la baisse sensible de l'exploitation dans la région. De même, les volumes de sciages réalisés par les établissements de sciage limousins se sont réduits sur la même période, s'élevant à 372 000 m³ de sciages bruts⁽⁵⁾ en 2009, soit une baisse de 23 % par rapport à 2007 (480 000 m³). Ce chiffre inclut toutefois 19 000 m³ de pin maritime issus des chablis landais.

Source : Agreste - Enquête annuelle de branche « Exploitation forestière - scierie »

Parallèlement à la récolte réalisée et commercialisée par des entreprises d'exploitation forestière, on estime⁽⁶⁾ qu'environ 0,5 million de m³ supplémentaire est prélevé sur la forêt par des particuliers et des agriculteurs et essentiellement destiné à l'autoconsommation⁽⁷⁾ comme bois de feu et bois de service (piquets de clôture, bardages, etc.).

(1) Les volumes de bois ronds sont exprimés en m³ ronds sur écorce.

(2) Partie de la forêt utilisée pour la production de bois, ce qui exclut par exemple les forêts d'agrément et les forêts à but environnemental.

(3) Chaque chiffre issu de l'IFN est une estimation dont la valeur est contenue dans un intervalle de confiance qui lui est spécifique.

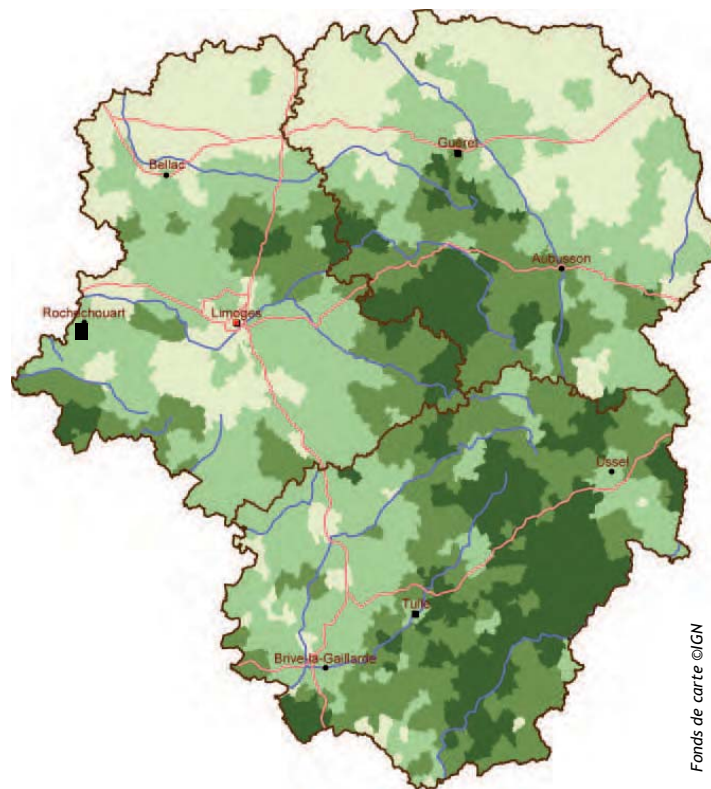
(4) Bois endommagés par la tempête.

(5) Les volumes de sciages bruts sont exprimés en m³ sciages.

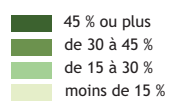
(6) Source : orientations régionales forestières du Limousin 2000.

(7) Production qui ne passe pas par des circuits de commercialisation.

Taux de boisement par commune⁽¹⁾ en Limousin en 2009



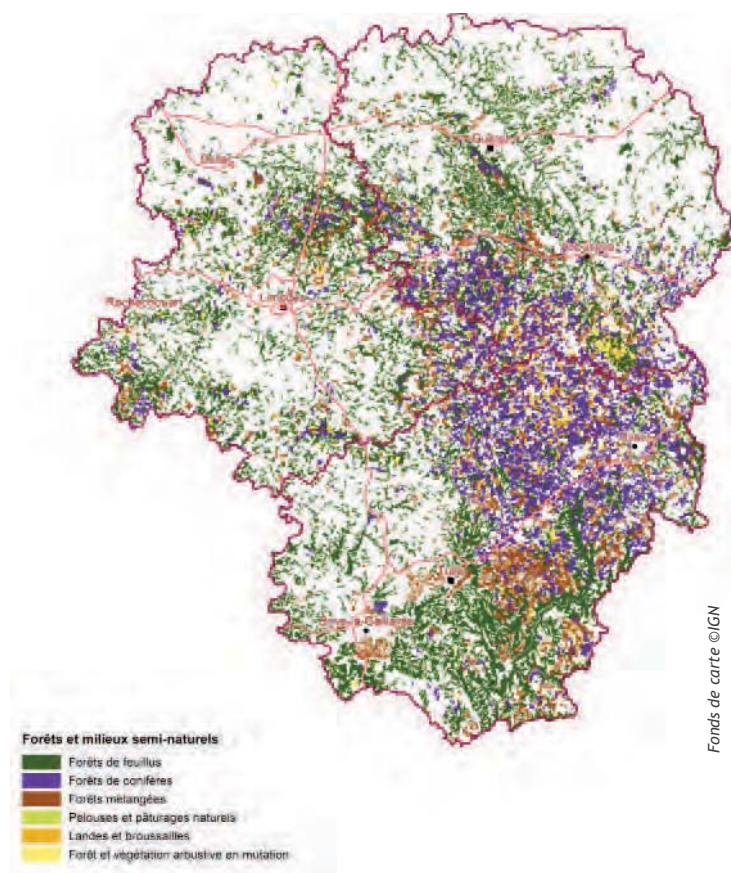
Taux de boisement par commune



Source : DRFIP - Cadastre au 01/01/2009

(1) Surface boisée cadastrée rapportée à la surface communale.

Forêt et milieux semi-naturels en Limousin



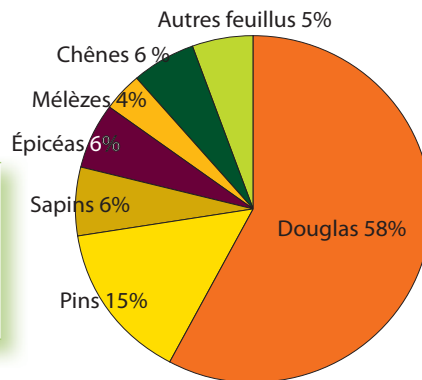
Source : MEDDTL / SOeS - Corine Land Cover 2006



Surfaces boisées ou reboisées en Limousin avec une aide publique...

de 1989 à 1999
(PDZR I et II)

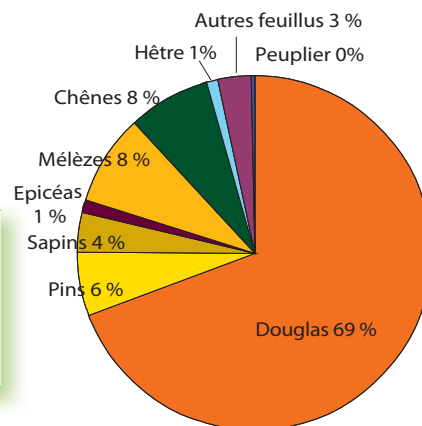
Superficie totale	19 600 ha
Superficie annuelle moyenne	1 780 ha



Source : DRAAF - Service du développement durable des espaces agricoles et forestiers

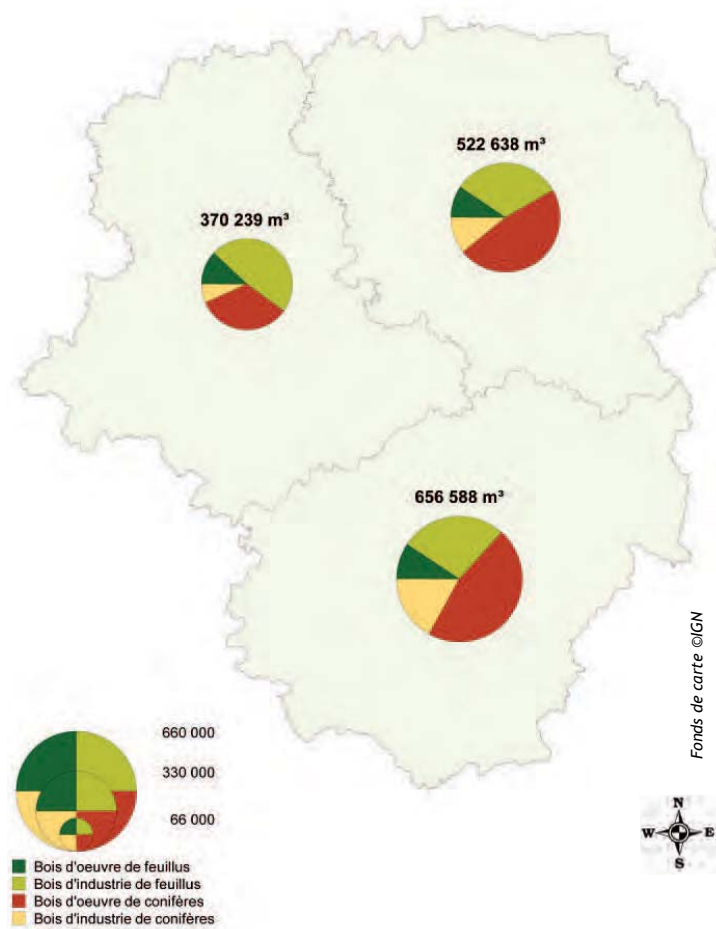
de 2000 à 2010
(PDRN et PDRH)

Superficie totale	15 600 ha
Superficie annuelle moyenne	1 400 ha



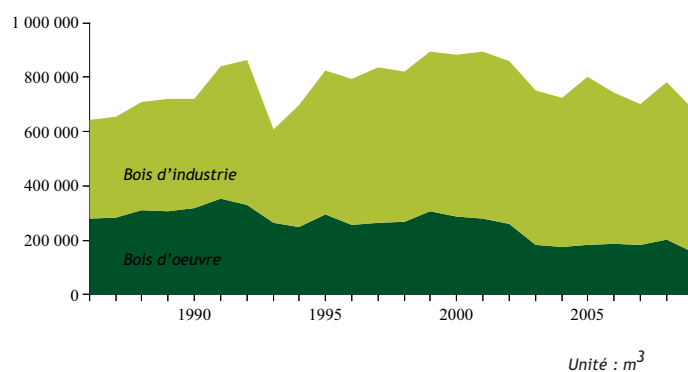
PDZR : Programme de développement des zones rurales
PDRN : Programme de développement rural national
PDRH : Programme de développement rural hexagonal

L'exploitation forestière en Limousin (hors bois-énergie)

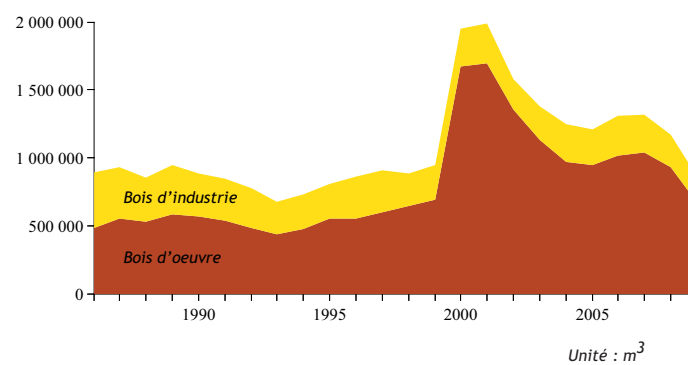


Volumes de bois récoltés en Limousin depuis 1986 (hors bois-énergie)

Feuillus



Conifères



Source : Agreste - Enquête annuelle de branche «Exploitation forestière»

L'exploitation du bois d'œuvre en Limousin

2009	Corrèze	Creuse	Haute-Vienne	Limousin
Chêne	37 341	22 560	27 647	87 548
Châtaignier	4 380	16 231	12 783	33 394
Hêtre	12 949	7 060	1 061	21 070
Peuplier	2 665	808	1 146	4 619
Frêne, érable, noyer et fruitiers	346	695	300	1 341
Autres feuillus	3 469	1 812	1 589	6 870
Total Feuillus	61 150	49 166	44 526	154 842
Sapin, Epicéa	140 929	129 718	46 644	317 291
Douglas	95 798	70 236	45 924	211 958
Mélèze	22 991	27 031	20 450	70 472
Pin sylvestre	26 802	11 913	1 563	40 278
Pin maritime	s	s	772	1 792
Autres conifères	s	s	7 595	31 715
Total Conifères	303 457	247 101	122 948	673 506
Total Bois d'oeuvre	364 607	296 267	167 474	828 348
<i>Dont récolte certifiée⁽¹⁾</i>	<i>173 976</i>	<i>153 234</i>	<i>83 306</i>	<i>410 516</i>
<i>Dont récolte exportée</i>	<i>6 583</i>	<i>s</i>	<i>s</i>	<i>12 303</i>

Unité : m³

Source : Agreste - Enquête annuelle de branche «Exploitation forestière 2009»

s : donnée couverte par le secret statistique

Une donnée n'est pas diffusable si elle concerne moins de 3 entreprises ou si une entreprise concourt pour plus de 85% à sa valeur.

L'exploitation du bois d'industrie et du bois-énergie en Limousin

Bois de trituration

2009	Corrèze	Creuse	Haute-Vienne	Limousin
Feuillus durs	134 534	136 866	115 394	386 794
Feuillus tendres	39 894	27 848	14 173	81 915
Total Feuillus	174 428	164 714	129 567	468 709
Sapin, Epicéa	24 808	21 565	6 437	52 810
Douglas, Mélèze	47 923	25 248	12 418	85 589
Autres conifères	36 463	9 282	4 945	50 690
Total Conifères	109 194	56 095	23 800	189 089
Total Bois de trituration	283 622	220 809	153 367	657 798
<i>Dont récolte certifiée</i>	140 881	108 446	85 789	335 116
<i>Dont récolte exportée</i>	s	1 855	s	18 728

Unité : m³

Bois d'industrie de type piquets, pieux, échalats

2009	Corrèze	Creuse	Haute-Vienne	Limousin
Total	8 359	5 562	49 398	63 319
<i>Dont récolte certifiée</i>	3 015	1 194	24 209	28 418

Unité : m³

Bois-énergie (pour chauffage ou charbon de bois)

En 2009, la récolte de bois pour chauffage ou fabrication de charbon de bois effectuée par des exploitants forestiers, participant aux circuits de commercialisation, s'est élevée à 129 645 m³, dont 61 353 m³ certifiés. Cette récolte progresse sensiblement (+ 17% par rapport à 2008). Ce chiffre ne comprend pas l'autoconsommation évoquée précédemment (cf page 2).

Source : Agreste - Enquête annuelle de branche «Exploitation forestière 2009»

s : donnée couverte par le secret statistique

Les entreprises à siège social en Limousin

Les entreprises d'exploitation forestière

Volume récolté	Nombre d'entreprises	Part récoltée (%)
Moins de 1 000 m ³	55	1
1 000 à 5 000 m ³	27	3
5 000 à 25 000 m ³	33	18
25 000 à 50 000 m ³	8	12
50 000 m ³ ou plus	7	67
Total	130	100

L'emploi permanent dans les branches d'activité

«Exploitation forestière» et «Sciage, rabotage, ponçage et imprégnation du bois»

2009	Corrèze	Creuse	Haute-Vienne	Limousin
Main d'œuvre totale	632	238	449	1 319
Non salariés	69	41	45	155
Salariés	563	197	404	1 164
<i>Dont salariés branche exploitation forestière</i>	113	43	76	232
<i>Dont salariés branche sciage</i>	170	86	134	390

Les scieries

Volume scié ⁽¹⁾	Nombre d'entreprises	Part sciée (en %)
Moins de 1 000 m ³	58	6
1 000 à 2 000 m ³	9	4
2 000 à 6 000 m ³	11	10
6 000 à 10 000 m ³	10	23
10 000 m ³ ou plus	7	56
Total	95	100

(1) Volume de sciages y compris merrains et bois sous rails, hors sciages à façon.

Source : Agreste - Enquêtes annuelles de branche «Exploitation forestière 2009» et «Sciage, rabotage, ponçage et imprégnation du bois 2009»

Le sciage par les établissements limousins

Volume de sciages de feuillus

2009	Corrèze	Creuse	Haute-Vienne	Limousin
Chêne	3 598	10 280	6 875	20 753
Châtaignier	2 962	2 930	1 731	7 623
Hêtre	3 181	s	s	3 976
Peuplier	1 122	s	s	1 443
Autres feuillus	165	s	s	269
Total Feuillus	11 028	13 969	9 067	34 064
<i>Dont certifiés</i>	2 056	4 964	2 161	9 181
<i>Dont séchés artificiellement</i>	3 034	s	s	14 418
Bois sous rails	s	s	7 681	9 645
<i>Dont certifiés</i>	s	s	423	550
Merrains	s	s	2 141	3 328
<i>Dont certifiés</i>	0	s	s	797

Unité : m³

Volume de sciages de conifères

2009	Corrèze	Creuse	Haute-Vienne	Limousin
Sapin, épicéa	81 587	49 733	42 607	173 927
Douglas	43 651	24 878	22 626	91 155
Pin sylvestre	16 544	s	s	30 282
Pin maritime	13 884	s	s	18 958
Mélèze	s	s	s	5 166
Autres conifères	s	s	s	5 318
Total Conifères	161 158	82 746	80 902	324 806
<i>Dont certifiés</i>	45 659	14 882	25 759	86 300
<i>Dont séchés artificiellement</i>	s	s	s	34 483

Unité : m³

Source : Agreste - Enquête annuelle de branche «Sciage, rabotage, ponçage et imprégnation du bois 2009-2010» : donnée couverte par le secret statistique

Les produits connexes de scieries (PCS) commercialisés par les scieries à siège social en Limousin

PCS commercialisés (en tonnes)	Corrèze	Creuse	Haute- Vienne	Limousin
PCS destinés à la trituration				
Plaquettes	62 640	82 839	60 888	206 367
Chutes brutes	11 566	s	s	22 482
<i>Dont chutes brutes de feuillus</i>	3 041	s	s	8 802
<i>Dont chutes brutes de conifères</i>	8 525	s	s	13 680
PCS non destinés à la trituration				
Écorces	14 856	s	s	58 508
Sciures	35 334	s	s	119 743
Autres chutes et débris	11 735	s	s	34 521
TOTAL PCS commercialisés	136 131	183 726	121 764	441 621

s : donnée couverte par le secret statistique

Unité : tonne

Facturations des scieries à siège social en Limousin

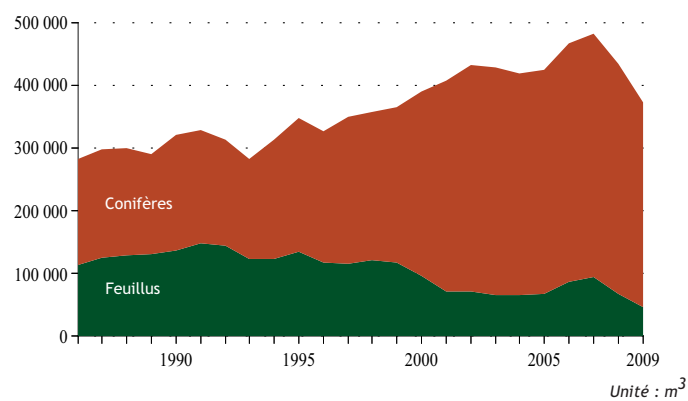
Produits	Quantité livrée (*)	Facturation (HT)
Sciages de Feuillus	15 671	5 092
Sciages de Bois sous rails	6 378	1 790
Sciages de Conifères	255 953	42 216
Produits connexes (PCS)	426 386	6 805
<i>Dont plaquettes</i>	206 292	4 092
<i>Dont chutes brutes</i>	13 970	214
<i>Dont sciures</i>	118 985	1 569
<i>Dont écorces</i>	55 391	410

Unités : m³ sciages, tonne pcs, millier d'euros

Source : Agreste - Enquête annuelle de branche «Sciage, rabotage, ponçage et imprégnation du bois 2009»

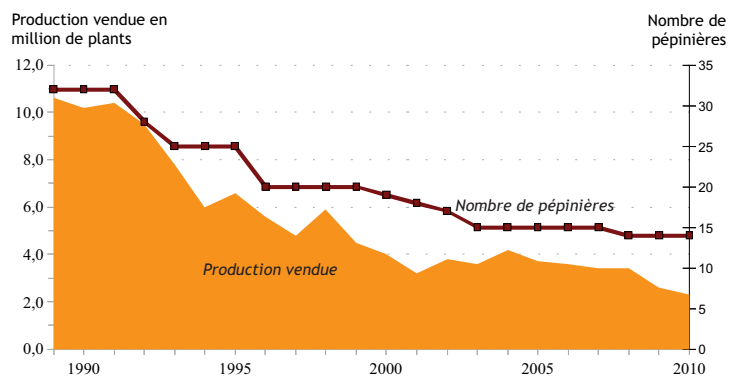
(*) Ne concerne que les scieries ayant produit plus de 1 000 m³ de sciages dans l'année.
Les sciages sont exprimés en m³ sciages, les produits connexes en tonnes.

Volumes sciés par les établissements limousins depuis 1986



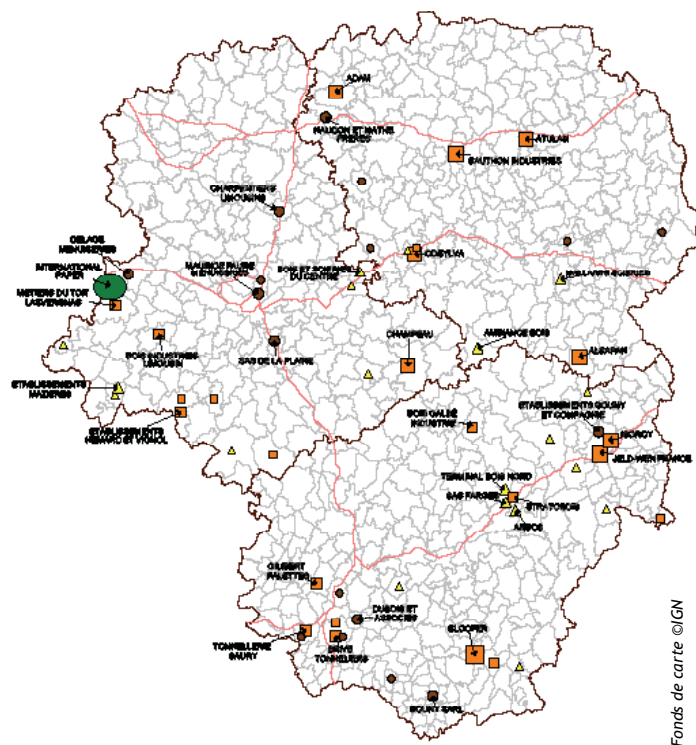
Source : Agreste - Enquête annuelle de branche «Sciage, rabotage, ponçage et imprégnation du bois»
 Sciage par les établissements limousins ; feuillus incluant merrains, bois sous rails et bois tropicaux.

Les pépinières forestières en Limousin



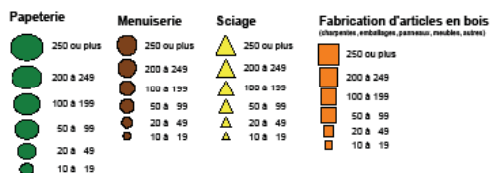
Source : DRAAF - Service du développement durable des espaces agricoles et forestiers

Travail du bois : établissements de 10 salariés ou plus



Fonds de carte ©IGN

Tranche d'effectif salarié de l'établissement
selon l'activité principale



Source : Insee - SIRENE 2010

Les priorités régionales pour le développement durable de la filière forêt-bois

Adapter la récolte du bois

- La production de matière ligneuse des forêts du Limousin doit permettre un accroissement important des volumes prélevés par l'exploitation forestière, soit une récolte supplémentaire d'au moins 700 000 m³ par an à l'horizon 2020. Cet objectif nécessite une augmentation des surfaces gérées durablement, notamment dans les massifs à base de feuillus. La loi de modernisation de l'agriculture et de la pêche du 27 juillet 2010 a instauré un plan pluriannuel régional de développement forestier visant à accroître la mobilisation et la valorisation économique de la ressource ligneuse sous-exploitée, dans le respect de la gestion durable des forêts. La préparation de ce plan a débuté en Limousin.

Transformer la matière ligneuse et la valoriser au niveau régional

- Les capacités de première transformation du bois sont à développer, par une augmentation des volumes de sciages et autres produits, une adaptation aux demandes des utilisateurs (seconde transformation, bois construction) et un développement généré par la recherche et l'innovation.
- La valorisation par production de chaleur (et électricité le cas échéant) constituera également un débouché important, les capacités d'approvisionnement des unités de trituration devant être maintenues.

Comparaison Limousin - France métropolitaine

	Limousin		France métropolitaine		Limousin/ France métropolitaine (%) 2009
	2009	2008 %	2009	2008 %	
Boisement : taux de boisement (%)	33		30		
Récolte (en millier de m³ ronds sur écorce)					
Bois d'œuvre	Feuillus	166 -20,6	6 228 -14,1		3,0
	Conifères	674 -27,6	17 216 14,4		3,9
Total Bois d'œuvre		829 -27,0	22 444 6,2		3,7
Bois d'industrie	Feuillus	527 -8,9	4 113 -17,5		12,6
	Conifères	194 -19,9	8 235 29,0		2,4
Total Bois d'industrie		721 -12,1	12 348 8,6		6,8
Bois-énergie		131 16,6	3 779 24,5		3,6
Total récolte		1 680 -18,8	38 571 8,5		4,4
Total récolte certifiée		435 8,9	23 423 -44,0		3,6
Sciage (en millier de m³ sciages)					
	Feuillus (1)	47 -30,1	1 517 -17,7		3,1
	Conifères	325 -11,2	6 462 -15,1		5,0
Total sciages		372 -14,1	8 079 -15,9		4,9
Total sciages certifiés		97 6,7	2 490 -10,8		2,9
Produits connexes de sciages (en millier de tonnes)		450 8,0	7 785 -10,6		5,8

(1) dont merrains et bois sous rails

Sources : Inventaire forestier national 2005-2009 ; Agreste - Enquêtes annuelles de branche «Exploitation forestière 2009» et «Sciage, rabotage, ponçage et imprégnation du bois 2009»

En 2009, en Limousin comme en France métropolitaine, se conjuguent les effets de la crise économique entamée fin 2008 et de la tempête Klaus sur l'activité de la filière bois. L'augmentation nationale de récolte de 8,5% par rapport à 2008 dissimule une progression de 74% en Aquitaine et un recul de 12% sur le reste du territoire. En Limousin, cette baisse est de 19%.

Nouveau site internet de la DRAAF Limousin

www.draaf.limousin.agriculture.gouv.fr

Agreste Limousin : la statistique agricole régionale

www.agreste.agriculture.gouv.fr

Service de l'information statistique, économique et territoriale (SISSET)

Le Pastel • 22, rue des Pénitents Blancs • CS 13916 • 87039 LIMOGES Cedex 1

Tél : 05 55 12 92 30 • Fax : 05 55 12 90 99

srise.draaf-limousin@agriculture.gouv.fr

Directeur de la publication : François Progetti • Rédacteur en chef : Christophe Leysenne

Conception & composition : Siset Limousin • Impression : Atelier Graphique

Dépôt légal : à parution • ISSN : 0998-4186

Prix : 2 € • © Agreste Limousin 2011

